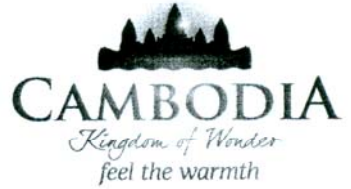




ព្រះរាជាណាចក្រកម្ពុជា

ជាតិ សាសនា ព្រះមហាក្សត្រ



ក្រសួងទេសចរណ៍

លេខ ០៣៧/០៧

រាជធានីភ្នំពេញ, ថ្ងៃទី ២៦ ខែ មិថុនា ឆ្នាំ២០១៧

ប្រកាស

ស្តីពីឯកសណ្ឋានមគ្គុទ្ទេសក៍ទេសចរណ៍ថ្នាក់សហគមន៍

រដ្ឋមន្ត្រីក្រសួងទេសចរណ៍

- បានឃើញរដ្ឋធម្មនុញ្ញនៃព្រះរាជាណាចក្រកម្ពុជា
- បានឃើញព្រះរាជក្រឹត្យលេខ នស/រកត/០៩១៣/៩០៣ ចុះថ្ងៃទី២៤ ខែកញ្ញា ឆ្នាំ២០១៣ ស្តីពីការតែងតាំងរាជរដ្ឋាភិបាលនៃព្រះរាជាណាចក្រកម្ពុជា
- បានឃើញព្រះរាជក្រមលេខ ០២/នស/៩៤ ចុះថ្ងៃទី២០ ខែកក្កដា ឆ្នាំ១៩៩៤ ដែលប្រកាសឱ្យប្រើច្បាប់ស្តីពីការរៀបចំ និងការប្រព្រឹត្តទៅនៃគណៈរដ្ឋមន្ត្រី
- បានឃើញព្រះរាជក្រមលេខ នស/រកម/០១៩៦/១៥ ចុះថ្ងៃទី២៤ ខែមករា ឆ្នាំ១៩៩៦ ដែលប្រកាសឱ្យប្រើច្បាប់ស្តីពីការបង្កើតក្រសួងទេសចរណ៍
- បានឃើញព្រះរាជក្រមលេខ នស/រកម/០៥០៨/០១៧ ចុះថ្ងៃទី២៤ ខែឧសភា ឆ្នាំ ២០០៨ ដែលប្រកាសឱ្យប្រើច្បាប់ស្តីពីការគ្រប់គ្រងរដ្ឋបាលរាជធានី ខេត្ត ក្រុង ស្រុក ខណ្ឌ
- បានឃើញព្រះរាជក្រមលេខ នស/រកម/០៦០៩/០០៧ ចុះថ្ងៃទី១០ ខែមិថុនា ឆ្នាំ២០០៩ ដែលប្រកាសឱ្យប្រើច្បាប់ស្តីពីទេសចរណ៍
- បានឃើញអនុក្រឹត្យលេខ ៣៤ អនក្រ.បក ចុះថ្ងៃទី០៥ ខែសីហា ឆ្នាំ១៩៩៧ ស្តីពីការរៀបចំ និងការប្រព្រឹត្តទៅនៃក្រសួងទេសចរណ៍
- បានឃើញអនុក្រឹត្យលេខ ២៦ អនក្រ.បក ចុះថ្ងៃទី០៣ ខែឧសភា ឆ្នាំ២០០០ ស្តីពីការកែសម្រួលមុខងារនិងភារកិច្ច និងការបង្កើតក្រុមអ្នកច្បាប់ និងនាយកដ្ឋានសហប្រតិបត្តិការអន្តរជាតិ និងអាស៊ាននៃក្រសួងទេសចរណ៍
- បានឃើញអនុក្រឹត្យលេខ ១៩១ អនក្រ.បក ចុះថ្ងៃទី១៧ ខែសីហា ឆ្នាំ ២០១១ ស្តីពីមគ្គុទ្ទេសក៍ទេសចរណ៍
- យោងតាមសំណូមពរចាំបាច់របស់ក្រសួងទេសចរណ៍

សម្រេច

ជំពូកទី ១

បទប្បញ្ញត្តិទូទៅ

ប្រការ ១._

ប្រកាសនេះ មានគោលបំណងកំណត់ឯកសណ្ឋានមគ្គុទ្ទេសក៍ទេសចរណ៍ថ្នាក់សហគមន៍ ដែលបាននឹងកំពុងប្រកបវិជ្ជាជីវៈនៅក្នុងសហគមន៍របស់ខ្លួន។

ជំពូកទី ២

ទម្រង់ឯកសណ្ឋានមគ្គុទ្ទេសក៍ទេសចរណ៍ថ្នាក់សហគមន៍

ប្រការ ២._

ឯកសណ្ឋានមគ្គុទ្ទេសក៍ទេសចរណ៍ថ្នាក់សហគមន៍ត្រូវកំណត់ដូចខាងក្រោម ៖

- អាវស៊ីមីដៃវែង និងដៃខ្លី មានហោប៉ៅពីរ ឬអាវយឺតដៃវែង និងដៃខ្លី ហើយពណ៌ និងនិមិត្តសញ្ញា (Logo) ត្រូវកំណត់ដោយសហគមន៍ទេសចរណ៍ និងមានការឯកភាពពីមន្ទីរទេសចរណ៍រាជធានី-ខេត្ត។
- ផ្នែកខាងឆ្វេងនៃអាវ ត្រូវពាក់ស្លាកឈ្មោះ មានផ្ទៃពណ៌ទឹកបិទចាស់ ដែលមានប្រវែង ៨សម កំពស់ ៣ សម និងត្រូវបញ្ជាក់អំពីឈ្មោះ និងអត្តលេខរបស់មគ្គុទ្ទេសក៍ខ្លួនផ្ទាល់។ នៅលើដៃផ្នែកខាងឆ្វេងត្រូវមានស្លាកសញ្ញារបស់ក្រសួងទេសចរណ៍ ដែលមានរាងមូលហើយមានអង្កត់ផ្ចិតប្រវែង ៦ សម និងកំពស់ ៧ សម ដែលផ្នែកខាងលើ និងខាងក្រោមមានអក្សរសម្រាប់សម្គាល់មគ្គុទ្ទេសក៍ទេសចរណ៍។
- នៅលើដៃអាវខាងស្តាំត្រូវមានស្លាកសញ្ញាសម្គាល់ថ្នាក់សហគមន៍ដែលមានអង្កត់ផ្ចិត៦ សម កំពស់ ៦ សម ដែលបង្ហាញពីលក្ខណៈពិសេសសម្រាប់សហគមន៍របស់ខ្លួន។
- ខោជើងវែង ឬជើងខ្លីបែបសកល ពណ៌ខ្មៅសម្រាប់មគ្គុទ្ទេសក៍ទេសចរណ៍ជាបុរស ។
- ខោជើងវែង ឬជើងខ្លីក្រោមជង្គង់បែបសកល ពណ៌ខ្មៅសម្រាប់មគ្គុទ្ទេសក៍ទេសចរណ៍ជានារី ។
- ត្រូវមានស្បែកជើងសមរម្យ ជាស្បែកជើងខ្សែបាតា ឬស្បែកជើងសង្រែក ឬស្បែកជើងសមរម្យទៅតាមស្ថានភាពជាក់ស្តែងក្នុងតំបន់ទេសចរណ៍នីមួយៗ។

ជំពូកទី ៣

ទម្រង់អាជ្ញាបណ្ណទេសចរណ៍សម្រាប់មគ្គុទ្ទេសក៍ទេសចរណ៍ថ្នាក់សហគមន៍

ប្រការ ៣._

អាជ្ញាបណ្ណទេសចរណ៍ផ្តល់ដល់មគ្គុទ្ទេសក៍ទេសចរណ៍ថ្នាក់សហគមន៍ ៖

- មានប្រវែង ៥.៥ សម និងកំពស់ ៩ សម ។
- នៅផ្នែកខាងលើ ផ្នែកខាងស្តាំមុខអាជ្ញាបណ្ណ មានរូបថតទំហំ ៤សម គុណនឹង ៦សម។
- នៅផ្នែកខាងលើ ផ្នែកខាងឆ្វេង មានស្លាកសញ្ញាសម្គាល់របស់ក្រសួងទេសចរណ៍។
- នៅផ្នែកខាងក្រោមនៃរូបថត និងស្លាកសញ្ញាក្រសួងទេសចរណ៍មានសរសេរថា អាជ្ញាបណ្ណមគ្គុទ្ទេសក៍ទេសចរណ៍ (Tourism Guide License) ឈ្មោះ ភាសា ថ្ងៃខែឆ្នាំផុតសុពលភាព និងមានជាអក្សរឡាតាំងពីក្រោមនៃផ្នែកនីមួយៗ។
- នៅផ្នែកខាងក្រោម ខាងមុខអាជ្ញាបណ្ណមានហត្ថលេខា និងត្រាទទួលស្គាល់ដោយមន្ទីរទេសចរណ៍រាជធានី ខេត្ត។
- ផ្នែកខាងលើ ខាងក្រោយអាជ្ញាបណ្ណមានស្លាកសញ្ញាទង់ជាតិខ្មែរ មានអង្កត់ផ្ចិត ២.៥ សម និងកំពស់ ៣.៥ សម។

- នៅផ្ទៃក្រោម ខាងក្រោយអាជ្ញាបណ្ណមានបញ្ជាក់អំពីឈ្មោះរបស់មគ្គុទ្ទេសក៍ទេសចរណ៍ និងនៅខាងក្រោមមានអក្សរដែលមានអត្ថន័យថា មគ្គុទ្ទេសក៍ទេសចរណ៍ថ្នាក់សហគមន៍ (ឈ្មោះសហគមន៍)។
- នៅផ្ទៃក្រោមខាងក្រោយអាជ្ញាបណ្ណមានលេខសម្ងាត់ពិសេស (QR Code) សម្រាប់សំគាល់មគ្គុទ្ទេសក៍ទេសចរណ៍គ្រប់រូប ដែលមានទំហំ ៣ សម ស្មើជ្រុង ដោយមានបញ្ជាក់អំពីឈ្មោះរបស់មគ្គុទ្ទេសក៍ទេសចរណ៍ ហើយនិងនៅខាងក្រោមមានអក្សរដែលមានអត្ថន័យថា មគ្គុទ្ទេសក៍ទេសចរណ៍ថ្នាក់សហគមន៍។
- ខ្សែស្លាកសញ្ញាសម្គាល់មគ្គុទ្ទេសក៍ទេសចរណ៍ មានទំហំ ១.៥ សម ហើយមានសរសេរជាភាសាខ្មែរ និងភាសាអង់គ្លេសនូវមគ្គុទ្ទេសក៍ទេសចរណ៍ថ្នាក់សហគមន៍។

អាជ្ញាបណ្ណទេសចរណ៍សម្រាប់មគ្គុទ្ទេសក៍ទេសចរណ៍ដែលមានចែងខាងលើជាឧបសម្ព័ន្ធនៃប្រកាសនេះ។

ជំពូកទី៤

កាតព្វកិច្ចមគ្គុទ្ទេសក៍ទេសចរណ៍ និងឧទ្ធរណ៍

ប្រការ ៤._

មគ្គុទ្ទេសក៍ទេសចរណ៍ ត្រូវស្លៀកពាក់ឯកសណ្ឋាន និងស្លាកសញ្ញាសម្គាល់ដែលបានកំណត់នៅពេលបំពេញការងារនាំភ្ញៀវទេសចរគ្រប់ពេលវេលា។

ប្រការ ៥._

ក្នុងពេលបំពេញការងារ មគ្គុទ្ទេសក៍ទេសចរណ៍រូបណាមិនស្លៀកសំលៀកបំពាក់ឯកសណ្ឋាន និងសញ្ញាសម្គាល់ដែលបានកំណត់ខាងលើ ត្រូវទទួលបាននូវការណែនាំតាមប្រកាសលេខ ១៣៩ ប្រក. ចុះថ្ងៃទី០២ ខែកញ្ញា ឆ្នាំ២០១៦ ស្តីពីការផ្តល់អាជ្ញាបណ្ណទេសចរណ៍ដល់មគ្គុទ្ទេសក៍ទេសចរណ៍ថ្នាក់សហគមន៍ ។

ជំពូកទី៥

អន្តរបញ្ញត្តិ

ប្រការ ៦._

អាជ្ញាបណ្ណមគ្គុទ្ទេសក៍ទេសចរណ៍ដែលចេញដោយរដ្ឋបាលថ្នាក់ក្រោមជាតិកន្លងមក ដែលមានសុពលភាពត្រូវបន្តអនុវត្តនូវហួតដល់អស់សុពលភាព។

មគ្គុទ្ទេសក៍ទេសចរណ៍ដែលមានចំណងស្នើសុំអាជ្ញាបណ្ណមគ្គុទ្ទេសក៍ទេសចរណ៍ថ្មី ត្រូវអនុវត្តន៍តាមលក្ខខណ្ឌនិងការកំណត់ដូចមានចែងក្នុងប្រកាសនេះ។

ជំពូកទី៦

អវសានបញ្ញត្តិ

ប្រការ ៧._

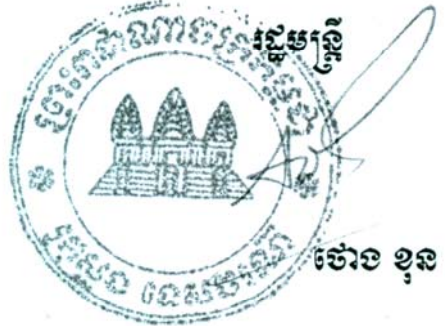
បទប្បញ្ញត្តិទាំងឡាយណា ដែលផ្ទុយនឹងខ្លឹមសារនៃប្រកាសនេះ ត្រូវចាត់ទុកជានិរាករណ៍។

ប្រការ ៨._

រដ្ឋលេខាធិការ អនុរដ្ឋលេខាធិការ អគ្គនាយករដ្ឋបាល និងហិរញ្ញវត្ថុ អគ្គនាយកទេសចរណ៍ នាយកខុទ្ទកាល័យ អធិការ ប្រធានក្រុមអ្នកច្បាប់ ប្រធានគ្រប់នាយកដ្ឋាននៃក្រសួងទេសចរណ៍ ប្រធានគណៈកម្មការអភិវឌ្ឍន៍ទេសចរណ៍ រាជធានី-ខេត្ត ប្រធានមន្ទីរទេសចរណ៍រាជធានី-ខេត្ត ត្រូវទទួលអនុវត្តន៍តាមខ្លឹមសារប្រកាសនេះឲ្យមានប្រសិទ្ធភាព ខ្ពស់ចាប់ពីថ្ងៃចុះ ហត្ថលេខានេះតទៅ *V. Kim & Co. AK*

កន្លែងទទួល

- អគ្គលេខាធិការដ្ឋានព្រឹទ្ធសភា
- អគ្គលេខាធិការដ្ឋានរដ្ឋសភា
- ទីស្តីការគណៈរដ្ឋមន្ត្រី
- ខុទ្ទកាល័យសម្តេចនាយករដ្ឋមន្ត្រី
- ក្រសួងស្ថាប័នពាក់ព័ន្ធ
- សាលារាជធានី-ខេត្ត « ដើម្បីជូនជ្រាប »
- មគ្គុទ្ទេសក៍ទេសចរណ៍ថ្នាក់សហគមន៍ ដើម្បីអនុវត្តន៍
- ដូចប្រការ ៨
- រាជកិច្ច
- ឯកសារ កាលប្បវត្តិ



ឧបសម្ព័ន្ធទី១
ស្តីពីឯកសណ្ឋានមគ្គុទ្ទេសក៍ទេសចរណ៍ថ្នាក់សហគមន៍

Logo សហគមន៍



H: 3 cm W: 12 cm
 ID: 12434566
 Code:0011345

Logo
 W: 6 cm
 H: 6 cm

Logo
 W: 6 cm
 H: 7 cm

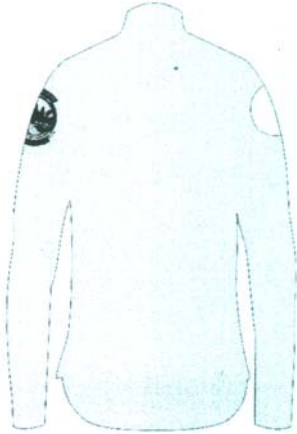
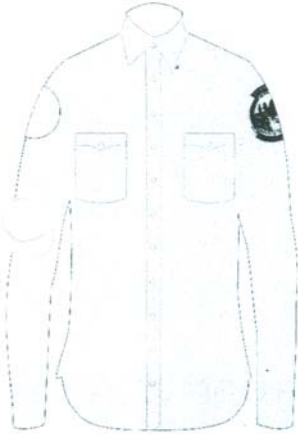
Logo សហគមន៍



H: 3 cm W: 12 cm
 ID: 12434566
 Code:0011345

Logo
 W: 6 cm
 H: 6 cm

Logo
 W: 6 cm
 H: 7 cm



ប្រុស



ប្រុស



ស្រី

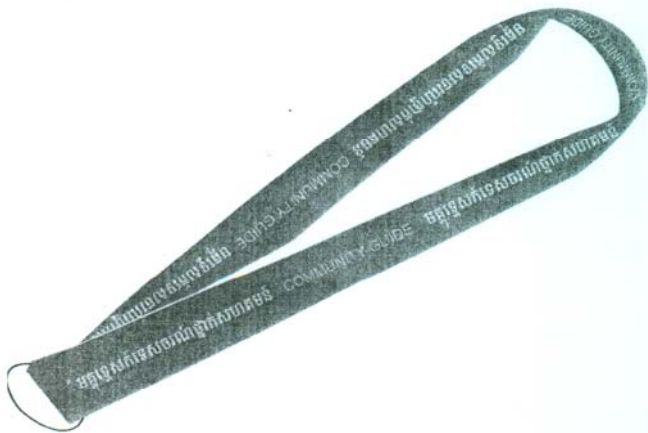


ស្រី



ឧបសម្ព័ន្ធទី២

ស្តីពីអាជ្ញាបណ្ណបក្សទូរស័ក្តិសេវាករណ៍ថ្នាក់សហគមន៍



Photo

អាជ្ញាបណ្ណបក្សទូរស័ក្តិសេវាករណ៍
TOURISM GUIDE LICENSE

ឈ្មោះ :

Name :

ភាសា :

Language :

សហគមន៍ :

Community :

Expiry :

ប្រទេសកម្ពុជា

Code : 1234567
Name : Sok San

មន្ទីរទេសចរណ៍កម្ពុជា